

## Kennis en zelfstandigheid tijdens transitie

Vul deze lijst in zonder hulp van internet of ouders.

Als je iets niet weet is dat niet erg, schrijf dit gewoon op of zet een vraagteken. Probeer zoveel mogelijk in te vullen.

Naam: \_\_\_\_\_

Geboortedatum: \_\_\_\_\_

Naam van je dokter: \_\_\_\_\_

Opleiding/school: \_\_\_\_\_

Datum van vandaag: \_\_\_\_\_

1a. Hoe zelfstandig vind jij dat je bent als het gaat om je ziekte?

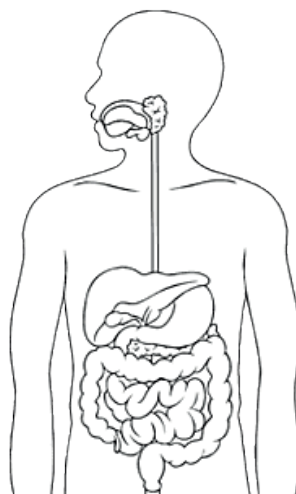


1b. Kun je benoemen hoe jouw chronische darmziekte genoemd wordt?

\_\_\_\_\_  
\_\_\_\_\_

2. Zou je kunnen aanwijzen waar de ziekte in jouw maag-darmkanaal zit?

\_\_\_\_\_  
\_\_\_\_\_



3. Welke klachten had je voordat je wist dat je een chronische darmziekte had?

\_\_\_\_\_  
\_\_\_\_\_  
\_\_\_\_\_

4. Kun je benoemen waar IBD voor staat?

---

---

5a. Kun je benoemen wat een opvlamming/exacerbatie voor staat

---

5b. Welke klachten passen bij een opvlamming? Kun je twee voorbeelden noemen?

---

---

---

6. Kun je beschrijven wat op de langere termijn mogelijke gevolgen van de chronische darmziekte voor jouw gezondheid kunnen zijn?

---

---

---

7. Kun je de gevolgen benoemen voor jouw gezondheid/ziekte/behandeling bij het drinken van alcohol, roken en gebruik van drugs?

---

---

---

8. Welke onderzoeken zijn er gedaan om jouw chronische darmziekte te ontdekken?

---

---

---

9. Kun je benoemen op welke manier wij kunnen onderzoeken hoeveel ontsteking er in jouw darm zit?

---

---

---

10. Kun je benoemen waarom een darmonderzoek (colonoscopie) gedaan wordt? Zoja, weet je ook waarom dit in de toekomst herhaald moet worden?

---

---

---

11. Kun je benoemen wat er wordt bedoeld met de transitiepoli?

---

---

---

12. Kun je benoemen hoe de zorg op de volwassenpoli anders is dan op de kinderafdeling?

---

---

---

13. Gebruik je medicijnen voor je ziekte?  Ja  nee

14. Kun je benoemen wat de naam van deze medicijnen zijn en hoe vaak je ze moet gebruiken?

---

---

---

15. Kun jij benoemen welke medicijnen gebruikt kunnen worden om jouw chronische darmziekte weer rustig te krijgen?

---

---

---

16. Zijn er naast medicijnen ook andere manieren om een chronische darmziekte te behandelen? Zo ja, zou je deze kunnen benoemen?

---

---

---

17. Wat is het meest van toepassing op jouw situatie?

|                                                                        | Ja, altijd | Ja, vaak | Ja, soms | Nee, nooit |
|------------------------------------------------------------------------|------------|----------|----------|------------|
| Ik kan accepteren dat ik de rest van mijn leven deze ziekte zal hebben |            |          |          |            |

18. Ben je al eens minstens een weekend zonder je ouders weggeweest? (bijvoorbeeld om te logeren of vakantie)

Ja  nee

19. Zo ja, vertel hoe dit ging. Ondervond je veel last van je ziekte en de leefregels die erbij horen (zoals bijvoorbeeld medicijnen innemen)?

---

---

---

20. In hoeverre vind je jezelf klaar voor de overstap naar de zorg voor volwassenen?



*Helemaal nog niet klaar*

*Helemaal klaar voor*

Aanvullingen/toevoegingen, tips of verbeteringen.

---

---

---

---